

Controls S.R.L., 20063 Cernusco s/N. (MI), Italie

Assistance technique et manuels d'utilisation: un devoir vis-a-vis de nos clients

Controls a toujours accordé une grande importance aux procédures d'installation et d'utilisation des équipements produits. Les manuels d'utilisation qui accompagnent chaque matériel fournissent des informations capitales relatives au déplacement, transport, installation, étalonnage, utilisation et entretien courant.

Le Service Après-Vente Controls est toujours à la disposition de ses clients, se basant sur l'expérience acquise avec une production de milliers de machines de type et complexité différentes. Controls peut se targuer d'un savoir faire de plus de 40 ans dans ce secteur, qui a permis d'acquérir un professionnalisme et une connaissance approfondie.

Notre contact direct avec nos clients et notre empressement d'être à l'écoute nous a permis de résoudre rapidement des problèmes et ce dans des circonstances difficiles.

Depuis sa création Controls a toujours donné une grande importance à la garantie d'un service avant et après-vente. Nos agents et notre personnel sont entraînés et informés du développement technologique de nos appareils et matériels d'essai, pour qu'ils soient en mesure de résoudre rapidement et efficacement tout problème potentiel.

Les procédures de sécurité sont étudiées, conçues et prises en compte dès la conception et le développement du produit.

L'assistance technique, grâce au support de nos spécialistes (Product Managers) aide nos clients dans le choix des matériels de laboratoire, leur installation, utilisation et maintenance à travers un dialogue permanent et un service personnalisé.

Les manuels d'utilisation existent en plusieurs langues et contiennent les informations relatives au déplacement, transport, installation, étalonnage selon normes en usage, utilisation et entretien courant, tout en rendant attentifs aux aspects de sécurité de l'opérateur et de la machine.

Des photos explicites, schémas électriques et listes de composants jouent un rôle essentiel au laboratoire, accroissant la fiabilité du matériel, son rendement et sa durée de vie.

De plus, les manuels d'utilisation sont utiles en tant que guide d'instruction du personnel.

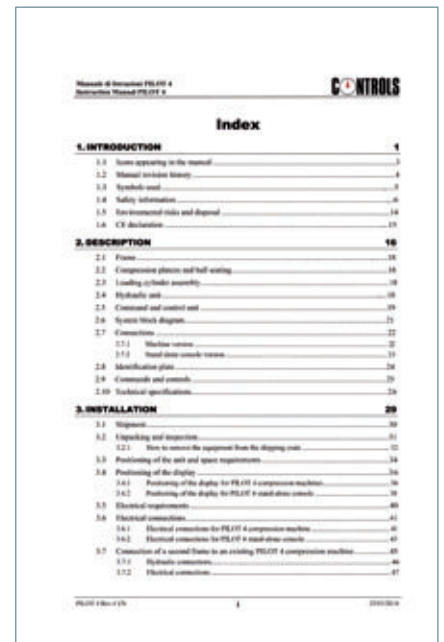


Fig. 1 Exemple de page de garde et sommaire d'un manuel d'utilisation

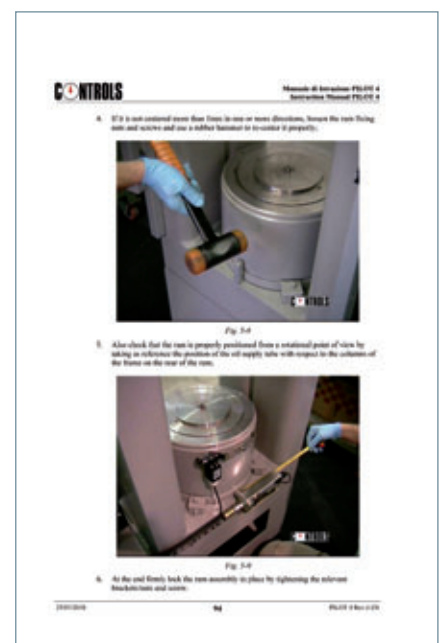
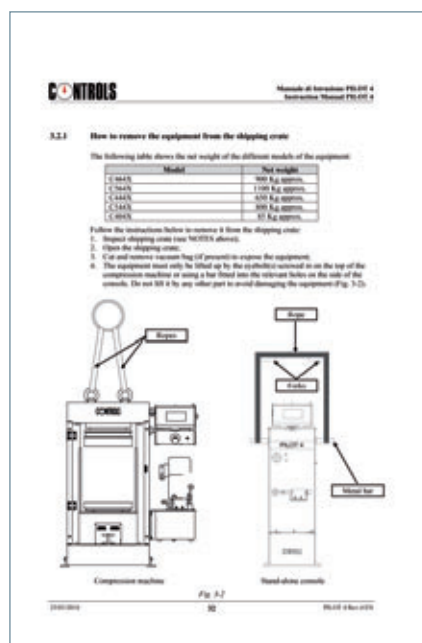


Fig. 2 Instructions de sécurité relatives au déplacement et à l'installation d'une machine d'essai

La conception des machines est aujourd'hui régie par la Directive Européenne 2006/42/CE, qui donne une importance prédominante à l'analyse des risques, la définition des éléments de sécurité et la documentation.

Durant les dernières années, les manuels d'utilisation ont pris une part importante dans la fourniture d'une machine, devenant non seulement part intégrante du produit, qui décrit non seulement le produit mais également les instructions relatives à l'installation et à la maintenance conseillées par le fabricant.

D'un autre point de vue, seul des utilisateurs suffisamment entraînés devraient se servir de l'appareil. Pour ce faire, les informations et instructions fournies par le fabricant devront être mises à la disposition des techniciens.

L'évaluation des risques devient le point de départ pour une conception adéquate et la prise en compte des aspects de sécurité sur le lieu de travail ainsi que pour la performance de la machine.

La conformité des produits à la Directive 2006/42/CE garantit que le producteur a agi en ce sens et assure la responsabilité liée aux mesures de sécurité prises.

Les produits développés sans prise en compte de ces aspects n'ont pas d'avenir dans le marché actuel qui donne une importance non seulement à la qualité mais également à la sécurité.

Il est évident qu'un manuel d'utilisation acceptable ne remplit pas uniquement une obligation légale mais représente une plus-value pour le client. ■

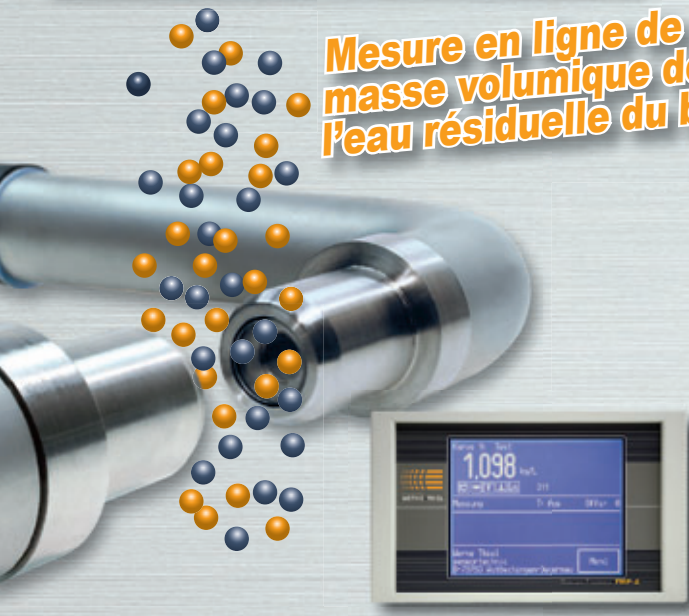
AUTRES INFORMATIONS

CONTROLS

Controls S.R.L.
Via Aosta, 6
20063 Cernusco s/N. (MI), Italie
T +39 029 21841
F +39 029 2103333
controls@controls.it
www.controls.it

Optical Light Absorption Sensor - olas

**Mesure en ligne de la
masse volumique de
l'eau résiduelle du béton**



Procédé de mesure d'une haute précision avec affichage à 4 chiffres de la masse volumique de l'eau résiduelle

Ne requiert qu'une faible maintenance du fait du contrôle autom. de l'optique de mesure

Optique de mesure insensible aux rayures et aux impuretés

Eprouvée même dans les conditions les plus sévères

sensortechnic
WERNE & THIEL

Systèmes de mesure de l'humidité en ligne



Plus de 35 années d'expérience dans le domaine de la mesure de l'humidité

Des milliers d'applications à travers le monde

Solutions customisées avec développement et fabrication flexibles et personnalisés en interne