



SISTEMAS AVANZADOS DE ENSAYOS DE PAVIMENTOS

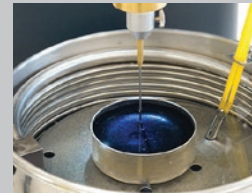
PIVOT

Penetrómetro completamente automático



principales características

- > Operación totalmente automática. El ciclo de ensayo completo (aproximación rápida, determinación del punto de partida, penetración y retorno a la posición inicial) se realiza automáticamente simplemente presionando el botón de inicio en la pantalla táctil
- > La aproximación rápida y la determinación automática del punto de partida eliminan cualquier imprecisión del operador durante el posicionamiento de la aguja
- > Medición de penetración mediante transductor de desplazamiento sin contacto, con resolución de 0,01 mm
- > Visualización en tiempo real de la curva de penetración / tiempo
- > Pantalla táctil a color de 6", fácil de usar gracias a nuestro software de fácil uso
- > Ahorra tiempo y ofrece resultados de primera clase



Normas EN 1426 | EN13380-2 | ASTM D5 | ASTM D127 | AASHTO T49 | AFNOR T66-004 | DIN 52210 | IP 49 | JIS K 2207

Un instrumento compacto, controlado por microprocesador, que utiliza las últimas tecnologías y herramientas de programación. Incluye una pantalla táctil lateral de 6", intuitiva y fácil de usar, que muestra la curva de penetración / tiempo y puede mostrar y promediar hasta seis ensayos.

El instrumento alcanza el punto de inicio del ensayo automáticamente y se suministra con una lámpara led integrada.

El movimiento vertical es realizado por un motor paso a paso de alta precisión y medido por un transductor de desplazamiento sin contacto.

El dispositivo también tiene la posibilidad de recuperar la posición vertical para ensayos repetidos. La ENSAYO debe realizarse colocando la copa de penetración en agua controlada mediante termostato, utilizando un dispositivo adecuado tal como el modelo 81-B0102/D (Baño de agua de circulación digital con recipiente de acondicionamiento). Consulte nuestros accesorios en la página 3.

Información para pedidos

**81-PV0103
Penetrómetro automático, controlado por microprocesador**

- Ciclo de ensayo completamente automático que incluye aproximación rápida y determinación de punto cero
- Rango de penetración: 0-50 mm con resolución de 0.01, medido con transductor de desplazamiento sin contacto
- Pantalla táctil intuitiva y fácil de usar (640 x 480 px)
- Visualización en tiempo real de la curva de penetración / tiempo
- Puerto USB para base de datos de ensayo y puerto LAN para conexión a PC
- Se suministra con una unidad flash USB y un equipo para la penetración de materiales bituminosos: aguja, porta agujas, 50 g de peso, 150 g de peso adicional y 6 contenedores
- 110-230V, 50-60 Hz, 1ph.

Equipamiento estándar

El equipo se suministra completo con equipo para la penetración de materiales bituminosos (aguja, porta aguja, 50 g de peso, 150 g adicionales y seis contenedores), guía de centrado, placa base de aluminio anodizado con nivel de burbuja y patas niveladoras ajustables. También se incluye una unidad flash USB para guardar datos e informes de ensayo.

Especificaciones

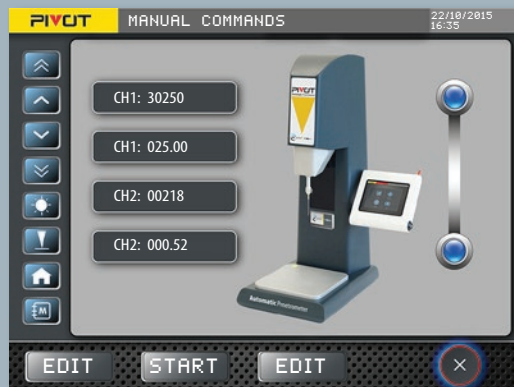
- Funciones automáticas integradas de aproximación y posicionamiento
- Pantalla táctil intuitiva y fácil de usar
- Ocho posiciones de referencia programables para el conjunto del soporte
- Movimiento vertical de alta precisión por motor paso a paso
- Tiempo de penetración programable entre 0 y 9,999 segundos
- Tiempo de retraso de ensayo programable entre 0 y 999 segundos
- Rango: 0 a 50 mm (penetración 500dmm)
- Resolución de penetración: 0.01 mm

- Posibilidad de recuperar la posición vertical para ensayos repetidos
- Medición de penetración por transductor de desplazamiento sin contacto
- Posibilidad de mostrar y promediar hasta seis ensayos
- Placa base anodizada con nivel de burbuja.
- Conexiones: puerto USB para base de datos de ENSAYO y puerto LAN para conexión a PC
- Pies de nivelación ajustables y lámpara led incluida
- Dimensiones totales (WxDxH): 360x410x680mm
- Peso aproximado: 21kg

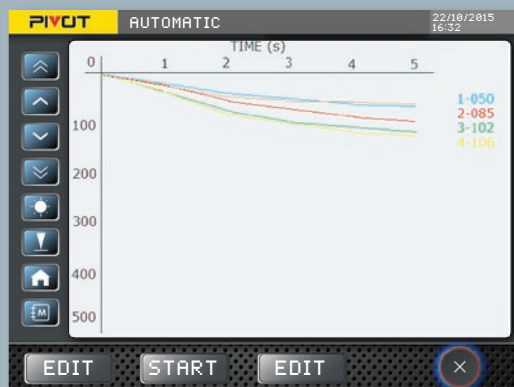
Software



Calibración del transductor de desplazamiento



Ajuste manual de la posición de la aguja



Visualización gráfica en tiempo real de las pruebas

Accesorios

Agujas de penetrómetro

81-B0113

Aguja de penetrómetro, 2.5 ± 0.05 g. Acero inoxidable totalmente templado, templado y pulido. Conforme a ASTM D5 y EN 1426. Se suministra completo con certificado de conformidad.

81-B0113/A

Agujas de penetrómetro, 2.5 ± 0.05 g. Acero inoxidable totalmente templado, templado y pulido. Conforme a ASTM D5 y EN 1426. Se suministra completo con certificado de conformidad. Conjunto de tres piezas.

81-B0113/1

Aguja de penetrómetro verificada 2.5 ± 0.5 g. Acero inoxidable totalmente templado, templado y pulido. Conforme a ASTM D5 y EN 1426. Se suministra completo con certificado de verificación oficial UKAS.



81-B0113, aguja de penetrómetro

81-PV0113/AM

Aguja de penetrómetro magnético, 2.5 ± 0.05 g. Conjunto de tres piezas.

81-B0115

Cono de penetración estándar conforme a ASTM D217 y EN 13880-2.



81-B0115, tazas de muestra

Tazas de muestra

81-B0110/A

Taza de muestra, dia. 55x35 mm. Conjunto de 6 piezas.

81-B0110/B

Taza de muestra, dia. 70x45 mm. Conjunto de seis piezas.



Plato de transferencia de vidrio

81-B0109

Plato de transferencia de vidrio con soporte, diámetro 100 mm. x 100 mm de alto.



81-B0109

Termómetros

82-B0100/6

Termómetro IP 38°C, rango de Graduación de +23 a +26 °C, 0.1 °C.

82-B0125/2

Termómetro EN, rango de +19 a +27 °C, Graduación de 0.1 °C, tipo ASTM 17C.

82-B0122/4

Termómetro EN, rango de -8 a +32 °C, Graduación de 0.1 °C, tipo ASTM 63C.

Baño de circulación digital con unidad de enfriamiento

81-B0102/D

Controlador de temperatura del agua para prueba de penetración, completo con controlador de calefacción y refrigeración, sonda de temperatura externa, soporte interno con elementos de bloqueo para recipientes de muestra de 55 mm y 70 mm de diámetro. 230V, 50–60Hz, 1ph.

81-B0102/DZ

Como arriba pero 110V, 60Hz, 1ph.

► Atención al cliente de IPC Global

En IPC Global estamos orgullosos de nuestros productos.

Estamos dedicados a suministrar alta calidad, precisión, asequibilidad, Sistemas fáciles de usar para pruebas avanzadas de asfalto, aglomerantes y otros materiales de pavimento.

Como cliente valioso de IPC Global, recibirá un asesoramiento y un asesoramiento continuo y experto para su instrumento. Además, ofrecemos completa instalación y capacitación en el correcto funcionamiento de su equipo IPC Global.

Para obtener asistencia de nuestro equipo de atención al cliente experto, comuníquese con su oficina / distribuidor local de IPC Global-Controls o envíe un correo electrónico a ipcglobalsupport@controls-group.com.

Visite nuestro sitio web para obtener más información www.controls-group.com/ipcglobal.



► Contáctenos

IPC Global

E ipcglobalsales@controls-group.com www.controls-group.com/ipcglobal

CONTROLSGROUP USA

CONTROLS Group USA

2521 Technology Drive, Suite 203, Elgin, IL 60124, USA T +1 847 551 5775 E info@controls-usa.com www.controls-usa.com

CONTROLSGROUP

CONTROLS Group

T +39 02 92184 1

F +39 02 92103 333

E sales@controls-group.com

www.controls-group.com

Italia (SEDE CENTRAL)

www.controlsitalia.it

Francia

www.controls.fr

Reino Unido

www.controlstesting.co.uk

Australia

www.controls-group.com/ipcglobal

México

www.controls.com.mx

USA

www.controls-usa.com

España

www.controls.es

Polonia

www.controls.pl

www.controls-group.com/ipcglobal